

B TSA GPN

GESTION ET
PROTECTION
DE LA NATURE

*La nature
est ton futur !*



**Gestion & valorisation
des espaces naturels**

Animation nature



ENSEIGNEMENT SUPÉRIEUR BRIACÉ : APPRENDRE, S'ENGAGER, RÉUSSIR.



CHOISIR UN ÉTABLISSEMENT ENGAGÉ ET BIENVEILLANT

Chaque année, des étudiants choisissent Briacé pour donner du sens à leur parcours.

Notre mission est d'accompagner chacun vers l'autonomie et la responsabilité, dans un cadre exigeant et bienveillant.

Engagé dans la transition écologique et la préservation du vivant, Briacé offre un environnement propice à l'apprentissage et à l'action.

UN BTS QUI RÉPOND AUX ENJEUX D'AUJOURD'HUI

Opter pour le **B TSA Gestion et Protection de la Nature**, c'est choisir un métier porteur de sens et d'avenir. Cette formation place l'étudiant au cœur des défis essentiels : préserver la biodiversité, protéger les milieux naturels, comprendre les équilibres écologiques et accompagner les transitions environnementales.

Les futurs techniciens GPN jouent un rôle déterminant : observateurs du vivant, gestionnaires d'espaces naturels et médiateurs auprès du public, ils sont les garants d'un patrimoine fragile qu'il nous appartient de transmettre.

UN CAMPUS RICHE DE SA DIVERSITÉ

À Briacé, la diversité des filières crée un environnement stimulant. Les étudiants apprennent à coopérer, débattre et s'ouvrir aux autres : un véritable atout pour leur future vie professionnelle.

UN ENVIRONNEMENT PENSÉ POUR LA RÉUSSITE

Le campus rénové au cœur du château offre un environnement moderne et inspirant.

Nous mettons tout en œuvre pour proposer une formation solide et offrir à chaque étudiant un véritable tremplin pour la suite de son parcours.



Marie-Pascale Pinatel
Cheffe d'établissement
BRIACÉ



DES PROFESSIONNELS ENGAGÉS AU CŒUR DE L'ENVIRONNEMENT

Le BTSA Gestion et Protection de la Nature forme des professionnels capables de préserver et restaurer ces richesses écologiques, de gérer durablement les milieux naturels et de sensibiliser tous les publics aux enjeux environnementaux. Une formation tournée vers l'action, la connaissance du vivant et la valorisation socio-économique des territoires.

COMPÉTENCES DU BTSA GPN

Le diplômé du BTSA GPN est capable de comprendre un territoire naturel dans toutes ses dimensions – écologiques, sociales et économiques – et d'agir pour préserver, gérer et valoriser les milieux. Ses compétences s'articulent autour de plusieurs domaines complémentaires :

EXPERTISES NATURALISTES : réalisation d'inventaires faune-flore, traitement et analyse des données sous forme de cartographies, formulation de résultats.

CONDUITE D'OPÉRATIONS DE GESTION ENVIRONNEMENTALE : actions de préservation, encadrement de chantiers, contrôle de travaux et coordination d'intervenants.

MÉDIATION SCIENTIFIQUE ET ÉDUCATION À L'ENVIRONNEMENT : élaboration de programmes d'animations ou de formations, conception d'actions et d'outils d'animations, interprétation de sites.

CONCERTATION ET COMMUNICATION : conduite de réunion de groupes d'acteurs.

GESTION D'UN PROJET : conception et évaluation d'actions de valorisation d'un milieu naturel, élaboration de cahiers des charges, suivi et évaluation de projets.

CONSTAT DES MILIEUX NATURELS : UN ÉQUILIBRE FRAGILE

- Un monde plus industrialisé et urbanisé fragilise les écosystèmes.
- Les espaces naturels subissent des pressions croissantes : agriculture intensive, urbanisation, industrialisation, surfréquentation.
- L'abandon de certains milieux modifie l'équilibre des écosystèmes.
- Ces espaces jouent de nouveaux rôles : loisirs, biodiversité, patrimoine paysager et culturel, support d'études scientifiques.

APTITUDES DÉVELOPPÉES

COMPÉTENCES ET CONNAISSANCES INDISPENSABLES

Pour réussir dans les métiers de la gestion et de la protection de la nature, certaines connaissances et aptitudes sont essentielles :

- Solides bases en écologie et compréhension des écosystèmes ;
- Connaissance du fonctionnement des administrations et des réglementations liées aux territoires ;
- Maîtrise de la gestion territoriale et des outils de rédaction de dossiers techniques ;
- Capacité à encadrer et organiser le travail d'équipes ou de partenaires ;
- Aptitudes en animation et médiation, notamment auprès du public, des élus et des acteurs socioprofessionnels ;
- Facilité à collaborer avec les agriculteurs, acteurs clés de la gestion des espaces naturels ;
- Intérêt égal pour le travail à l'extérieur comme à l'intérieur, selon les missions et les saisons ;



ORGANISATION DE LA FORMATION

La formation est organisée autour de :

- Cours théoriques,
- Travaux de groupe, projets tutorés,
- Séquences sur le terrain et en laboratoire,
- Rencontres avec des intervenants extérieurs,
- Périodes de stage individuel et de stage collectif,
- Semaines thématiques délocalisées.

PARTENARIATS ET PRATIQUES DE TERRAIN

COLLECTIVITÉS :

- Conseil Départemental 44 et 85,
- Communauté de Communes,
- Communes du territoire...

ENTREPRISES :

- Carrières, exploitations agricoles, bureaux d'études...

ÉTABLISSEMENTS PUBLICS & ASSOCIATIONS :

EPTB Sèvre nantaise, SYLOA, Chambres d'agriculture, Fédérations de chasse et de pêche, LPO, Bretagne Vivante, OFB, ONF, CPIE, Mission Bocage, GRAINE Pays de la Loire, Museum d'histoire naturelle de Nantes, GMB, AER, GNLA...

LES ATOUTS DE LA FORMATION

- Des espaces naturels de proximité (Loire, zones agricoles, bocages, Marais de Grée, Marais de Goulaine, Lac de Grand-lieu, Brière, littoral Atlantique...).
- Salle informatique équipée SIG
- Des espaces de travaux pratiques dans les parcs du lycée.
- Participation à de nombreux projets professionnels à la demande de collectivités, associations (études d'impact, suivis naturalistes, diagnostics paysagers, chantiers bocage et rivière...).
- Une formation reconnue sur le territoire depuis 30 ans.



AGIR pour la
BIODIVERSITÉ



SYLOA
syndicat Loire aval



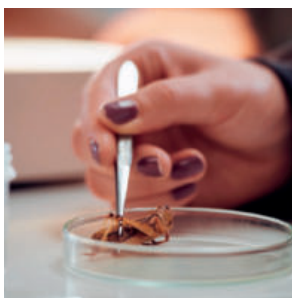
ARCHITECTURE MODULAIRE

La formation est organisée par modules interdisciplinaires. Certains enseignements sont communs à tous les BTSA, d'autres sont spécifiques à la filière et permettent de développer les compétences professionnelles requises.

**HORAIRES - FORMATION
INITIALE À TEMPS PLEIN**

**HORAIRE GLOBAL
SUR LES 2 ANS**

MODULE	CAPACITÉS	H
DOMAINE COMMUN		
S'inscrire dans le monde d'aujourd'hui	Saisir les enjeux de la réalité socio-économique Se situer dans des questions de société Argumenter un point de vue	183h
Construire son projet personnel et professionnel	S'engager dans un mode de vie actif et solidaire S'insérer dans un environnement professionnel S'adapter à des enjeux ou des contextes particuliers Conduire un projet	299h
Communiquer dans des situations et des contextes variés	Répondre à des besoins d'information Communiquer en langue étrangère Communiquer avec des moyens adaptés	183h
DOMAINE PROFESSIONNEL		
Réaliser une expertise naturaliste	Elaborer une stratégie de mise en œuvre de protocoles Recueillir des données écologiques sur une base cartographique Produire un diagnostic de synthèse	228h
Conduire une opération de gestion environnementale	Choisir des stratégies opérationnelles en fonction du contexte Organiser des actions de gestion de la nature Coordonner la mise en œuvre des opérations de génie écologique	113h





MODULE	CAPACITÉS	H
DOMAINE PROFESSIONNEL		
Concevoir une médiation scientifique et d'éducation à l'environnement	Concevoir des projets de médiation scientifique dans le cadre d'activités d'éducation relatives à l'environnement et au développement durable Réaliser des prestations d'animation scientifique Coordonner l'accueil du public en sécurité	221h
Construire un projet de gestion et de valorisation	Monter un projet professionnel Opérationnaliser les différentes phases d'un projet professionnel Evaluer le déroulement d'un projet	144h
Contribuer au dialogue territorial	Réaliser un diagnostic territorial Participer à un processus de concertation Communiquer sur un sujet sensible en situation de conflit	195h
ACTIVITÉS PLURIDISCIPLINAIRES DU DOMAINE PROFESSIONNEL		
Enseignements d'initiative locale		87h
Activités pluridisciplinaires adossées aux modules		174h
Stages collectifs et individuels		12 à 16 semaines
TOTAL		1 740 h

EXAMEN & OBTENTION DU DIPLÔME

MODALITÉS DE CERTIFICATION DU BTSA GPN

L'examen du BTSA Gestion et Protection de la Nature repose sur un dispositif national défini par le Ministère, visant à vérifier l'acquisition des 25 capacités du référentiel. La certification se déroule en continu tout au long des quatre semestres de formation.

ORGANISATION DES ÉPREUVES

- Huit épreuves obligatoires composent l'examen final.
- Trois épreuves évaluent les capacités du tronc commun à tous les BTSA.
- Cinq épreuves portent sur les compétences professionnelles spécifiques au BTSA GPN.
- Chaque épreuve est affectée d'un coefficient 1.
- Chaque capacité est notée sur 20.

ÉVALUATIONS CERTIFICATIVES

Un examen structuré pour évaluer toutes les compétences

- La certification est entièrement semestrialisée.
- Elle repose uniquement sur des ECCF — Évaluations Certificatives en Cours de Formation.
- Ces évaluations sont organisées sur chacun des quatre semestres.
- Les ECCF s'appuient sur des situations professionnelles significatives, élaborées par l'équipe pédagogique.
- Elles suivent strictement le référentiel national d'évaluation, garantissant une validation cohérente et équitable des 25 capacités.

DÉBOUCHÉS & POURSUITES D'ÉTUDES

40 % DES ÉTUDIANTS DE BTS GPN POURSUIVENT LEURS ÉTUDES.

Licences Professionnelles, classes préparatoires « Spéciales BTSA » aux Écoles d'ingénieurs, bachelors, et les différents certificats de spécialisation.

60 % DES ÉTUDIANTS S'ORIENTENT VERS LE MARCHÉ DE L'EMPLOI sur des secteurs

tels que : Parcs nationaux et régionaux, Association de protection de l'environnement, Bureaux d'Études, Collectivités Locales, Organismes de développement (Chambre d'Agriculture...), service civiques...



CONDITIONS D'ADMISSION

LE BTSA GPN EST ACCESSIBLE AUX TITULAIRES DE :

- Bac Pro GMNF et autres bacs (si excellent dossier).
- Bac Technologique STAV
- Bac Général
- Autre BTSA Agricole (reconversion ou double compétence)

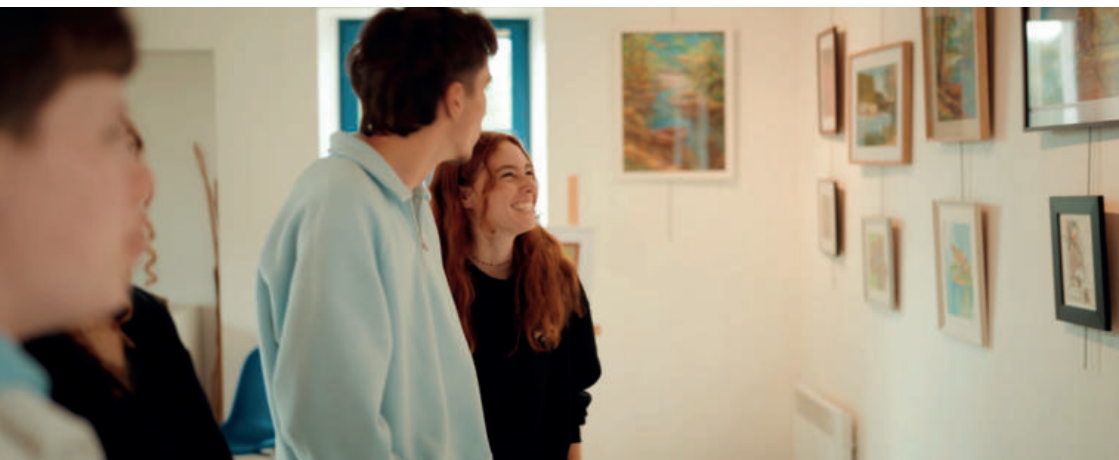
QUALITÉS ATTENDUES

- Intérêt pour la nature, la biodiversité et les enjeux environnementaux.
- Goût pour le terrain et l'observation des milieux.
- Aïssance à communiquer et à sensibiliser différents publics.
- Capacité à travailler en équipe et en autonomie.
- Rigueur, sens de l'analyse et organisation.

MODALITÉS D'INSCRIPTION

LES CANDIDATURES S'EFFECTUENT EXCLUSIVEMENT VIA LA PLATEFORME PARCOURSUP

- Accès au lien et aux pièces complémentaires sur le site du lycée Briacé (www.lycee.briace.com)
- Formulation des vœux et dépôt du dossier (bulletins, projet motivé, CV)
- Étude du dossier par l'équipe pédagogique du Pôle d'Enseignement Supérieur de Briacé
- Recrutement sur examen du dossier, entretien et test de positionnement
- Après acceptation : accompagnement personnalisé pour finaliser l'inscription et rechercher une entreprise d'apprentissage



LES STAGES & LA PROFESSIONNALISATION

Les stages sont essentiels dans la formation : **ils permettent à l'étudiant de développer ses compétences en contexte professionnel et de se professionnaliser** sur le terrain. La formation comprend **12 à 16 semaines de stage**, dont un minimum de **10 semaines individuelles et 5 semaines collectives**.

Pour faciliter cette immersion, **10 semaines de cours sont dérogées**, le reste des stages étant réalisé pendant les vacances scolaires.

ORGANISATION DES STAGES

- L'étudiant peut effectuer plusieurs stages, répartis sur les deux années.
- Un stage principal d'au moins 8 semaines est obligatoire. Réalisé dans une structure du secteur (collectivité, association, bureau d'études, entreprise, administration...), il donne lieu à la conduite d'une étude technique, scientifique ou culturelle.
- Les stages peuvent se dérouler en France ou à l'étranger, après validation par l'équipe enseignante.
- Ils sont réalisables au printemps de juin à septembre, ainsi que durant les petites vacances scolaires.

RECHERCHE ET ACCOMPAGNEMENT

- La recherche de stage est à la charge de l'étudiant et s'effectue comme une véritable recherche d'emploi.
- Cette démarche fait pleinement partie de la formation.
- Chaque étudiant bénéficie de l'appui d'un enseignant référent pour l'aider dans la rédaction et le suivi de son rapport.

UN SOUTIEN PÉDAGOGIQUE POUR RÉUSSIR SON STAGE ET SON RAPPORT

- Conseils méthodologiques pour définir son projet de stage et mener une recherche active.
- Validation du thème de stage en lien avec les exigences du programme.
- Accompagnement à la rédaction du rapport, à la formulation de la problématique et à la préparation de la soutenance.
- Échanges réguliers avec l'équipe enseignante tout au long du projet.
- Lien assuré avec la structure d'accueil, via visite ou contact téléphonique.

UN PARCOURS RYTHMÉ PAR DES EXPÉRIENCES PROFESSIONNELLES

- Plusieurs semaines de professionnalisation sur le terrain sont intégrées sur les deux ans de formation.
- Elles prennent la forme d'études de milieu, d'activités pluridisciplinaires et d'actions de diagnostic écologique.
- Ces travaux sont menés auprès de partenaires institutionnels et renforcent l'insertion des étudiants dans un réseau professionnel.



LA VIE ÉTUDIANTE



Entre patrimoine rénové, infrastructures modernes et immersion agricole, le Pôle d'Enseignement Supérieur de Briacé offre un cadre idéal pour étudier, partager et s'épanouir. Un campus qui allie charme historique et équipements contemporains, propice au travail, à la créativité et à la vie collective.

UN CAMPUS RÉNOVÉ DANS UN CADRE D'EXCEPTION

À partir de la rentrée 2026, la vie étudiante prendra place au cœur d'un château entièrement rénové, alliant charme historique et modernité.

Un espace commun, animé en collaboration avec les étudiants et leurs représentants deviendra le lieu central d'échanges, de convivialité et de vie de campus.

LE CAMPUS OFFRE :

- des salles de cours modernes et des espaces de coworking, adaptés aux études comme aux projets collaboratifs ;
- une salle dédiée au BDE, bureau des étudiants ;
- une salle "pause-café", pour échanger et se retrouver ;
- des services pratiques : micro-ondes, frigo, casiers personnels (prévoir cadenas n°3) ;
- un espace SharePoint collaboratif, facilitant le travail en équipe et le partage de documents.

UNE RESTAURATION ADAPTÉE AUX RYTHMES ÉTUDIANTS

Un service de restauration est proposé le midi, sur réservation, offrant deux formules :

- formule classique,
- ou snack.



UN ACCOMPAGNEMENT POUR SE LOGER SEREINEMENT

Briacé facilite la recherche de logement en centralisant les solutions proches du campus et en proposant une liste actualisée des hébergements disponibles

Un soutien utile pour s'installer sereinement dès la rentrée.



PORTES OUVERTES ET SALONS

Pour nous rencontrer lors de nos portes ouvertes ou salons, connectez-vous sur notre site www.lycee.briace.com et inscrivez-vous à la date de votre choix



POUR VENIR

EN VOITURE

Lycée Briacé - 44430 Le Landreau
Nantes : 30 minutes - Parking Gratuit

COVOITURAGE :

Inscription via la plateforme
Scoléo : www.scoleo.fr

TRANSPORTS SCOLAIRES

Le lycée Briacé est desservi
par les transports scolaires **Aléop :**
transportscolaires@cc-sevreloire.fr

ACCESSIBILITÉ :



Règlementation ERP – Locaux
accessibles aux personnes à
mobilité réduite

Tél. : 02 40 06 43 33
Site web : www.briace.com

Adresse : Briacé
44430 LE LANDREAU

Retrouvez notre actualité sur les réseaux sociaux

@lyceebriace @lyceebriace #lyceebriace groupebriacé

PÔLE D'ENSEIGNEMENT SUPÉRIEUR BRIACÉ

BTS

Gestion de la protection
de la Nature

BTS

Viticulture
Œnologie

BTS

Aménagements
Paysagers

BTS ACS'AGRI

Analyse, conduite et
stratégie de l'entreprise
agricole

 Apprentissage

