

BTSA ACS-Agri

en apprentissage

Analyse,
Conduite et
Stratégie de
l'Entreprise
Agricole

***La nature
est ton futur !***



**Piloter, innover et accompagner
la transition agricole**

ENSEIGNEMENT SUPÉRIEUR BRIACÉ : APPRENDRE, S'ENGAGER, RÉUSSIR.



CHOISIR UN ÉTABLISSEMENT ENGAGÉ ET BIENVEILLANT

Chaque année, des étudiants choisissent Briacé pour donner du sens à leur parcours. Notre mission : accompagner chacun vers l'autonomie, la responsabilité et l'ouverture aux autres, dans un cadre alliant exigence et bienveillance.

Ancré dans son territoire agricole, Briacé développe une formation professionnelle solide, co-construite avec de nombreux partenaires du monde agricole, qui enrichissent les projets et les expériences de terrain

UN BTS QUI RÉPOND AUX ENJEUX D'AUJOURD'HUI

Opter pour le BTSA ACS-Agri, c'est s'engager dans une formation essentielle face aux défis actuels : souveraineté alimentaire, transition climatique, innovation, nouvelles pratiques agricoles.

Cette filière prépare à analyser, décider, et repenser les modèles pour "faire mieux avec moins". Les jeunes auront un rôle déterminant dans ces transitions.

UN CAMPUS RICHE DE SA DIVERSITÉ

À Briacé, la diversité des filières crée un environnement stimulant. Les étudiants apprennent à coopérer, débattre et s'ouvrir aux autres : un véritable atout pour leur future vie professionnelle.

UN ENVIRONNEMENT PENSÉ POUR LA RÉUSSITE

Le campus rénové au cœur du château offre un environnement moderne et inspirant. Nous mettons tout en œuvre pour proposer une formation solide et offrir à chaque étudiant un véritable tremplin pour la suite de son parcours.



Marie-Pascale Pinatel
Cheffe d'établissement
BRIACÉ



DES PROFESSIONNELS ENGAGÉS AU CŒUR DE L'AGRICULTURE DE DEMAIN

Le BTSA ACS-Agri de Briacé forme des professionnels polyvalents, capables de comprendre les enjeux agricoles d'aujourd'hui, de piloter une exploitation et d'accompagner son évolution vers des pratiques plus durables.

COMPÉTENCES DU BTSA ACS-AGRI

Le diplômé du BTSA ACS-Agri est capable de comprendre une exploitation agricole dans toutes ses dimensions et d'agir pour en améliorer le fonctionnement. Ses compétences s'organisent autour de cinq grands domaines complémentaires :

ANALYSE ET STRATÉGIE

Réalisation d'un diagnostic global, analyse technico-économique, identification des leviers d'amélioration et élaboration de plans d'action adaptés.

AGROÉCOLOGIE ET PRODUCTION DURABLE

Raisonnement des systèmes de culture et d'élevage, optimisation des pratiques, réduction des impacts et contribution à la résilience des exploitations.

ORGANISATION ET MANAGEMENT

Planification des activités, organisation du travail, coordination d'équipes et amélioration des conditions de travail.

INNOVATION ET TRANSITIONS

Intégration d'innovations techniques ou organisationnelles, adaptation aux évolutions environnementales, économiques et énergétiques, amélioration de la performance d'ensemble.

COMMUNICATION ET CONSEIL

Présentation claire d'un diagnostic, argumentation, accompagnement technique des agriculteurs, animation de temps collectifs et valorisation des projets.

CONTENU DES ÉTUDES

ENSEIGNEMENTS GÉNÉRAUX

Ces modules apportent les bases essentielles pour réussir le diplôme et faciliter l'insertion professionnelle.

- Projet personnel et professionnel
- Expression, communication et techniques documentaires
- Économie, droit et questions de société
- Anglais et ouverture internationale
- Éducation physique et sportive
- Activités pluridisciplinaires et modules transversaux

ENSEIGNEMENTS PROFESSIONNELS

Les modules techniques, fondés sur le référentiel du BTS ACSE, permettent de comprendre, analyser et piloter une entreprise agricole dans toutes ses dimensions.

- Analyse globale du fonctionnement d'une exploitation agricole
- Gestion technico-économique et pilotage stratégique
- Conduite raisonnée des systèmes de culture et d'élevage
- Organisation du travail, management et amélioration des conditions de travail
- Communication professionnelle, conseil et accompagnement de projet
- Innovation, durabilité et conception de systèmes agricoles résilients



SPÉCIFICITÉ DE BRIACÉ

L'établissement propose un module d'Initiative Locale (MIL) consacré au bien-être au travail et à la performance globale de l'exploitation, intitulé « **Produire mieux sans s'épuiser** », permettant aux apprentis d'approfondir la question de l'organisation et de l'amélioration des conditions de travail en agriculture.

ORGANISATION DE LA FORMATION

- Parcours de **2 ans**
- Alternance entre enseignements généraux, modules professionnels et immersion en entreprise
- **1 350 heures** en centre et environ **2 240 heures** en entreprise
- Montée en compétences progressive, ancrée dans la réalité du terrain
- Rythme d'alternance régulier : **20 semaines/an en centre et 27 semaines/an en entreprise**
- Organisation : 2 semaines en centre / 2 semaines en entreprise

LES ATOUTS DE LA FORMATION

- **Une formation rémunérée** : l'apprenti perçoit un salaire tout au long de son parcours.
- **Un accompagnement à la recherche d'entreprise** pour faciliter la signature du contrat d'apprentissage.
- **Une prise en charge des frais de formation** par l'opérateur de compétence.
- **Un soutien individualisé** possible, en fonction des besoins spécifiques de chaque apprenant.
- **Un formateur-tuteur dédié**, garant d'un lien régulier entre l'apprenti, l'entreprise et la famille.
- Un suivi pédagogique renforcé, comprenant au minimum deux visites en entreprise au cours des deux années.
- **Des interventions de professionnels du secteur**, apportant une expertise concrète et actuelle.
- **Des études de cas réels** utilisées comme supports d'apprentissage pour développer des compétences opérationnelles.

UN CAMPUS AU CŒUR DES PRATIQUES AGRICOLES

DES INFRASTRUCTURES PÉDAGOGIQUES AU SERVICE DES APPRENTISSAGES

- Une exploitation viticole-école pour pratiquer sur une production complète
- Une exploitation horticole-école pour découvrir l'organisation et la conduite des cultures
- Des partenariats avec des exploitations voisines pour l'élevage et les grandes cultures
- Des matériels agricoles adaptés à différents types de productions pour un apprentissage en conditions réelles.

UN RÉSEAU SOLIDE DE PARTENAIRES POUR UNE INSERTION FACILITÉE

- Exploitants agricoles : élevage, viticulture, cultures
- Coopératives du territoire, dont Terrena
- Banques
- Maraîchers, viticulteurs, CUMA, entreprises de travaux agricoles
- Bureaux d'études et organismes techniques

Ce réseau constitue l'une des forces majeures de Briacé.



EXAMEN & OBTENTION DU DIPLÔME

UNE CERTIFICATION PROGRESSIVE, PROFESSIONNALISANTE ET SÉCURISÉE

Le BTSa ACS-Agri s'appuie sur une organisation progressive qui valorise la montée en compétences tout au long de la formation :

- Une validation progressive grâce aux CCF : des évaluations certificatives réparties tout au long de la formation, permettant une progression régulière, une montée en compétences continue et réduisant la pression d'un examen final unique.
- Des épreuves terminales

UN EXAMEN COMPLET POUR MESURER TOUTES LES COMPÉTENCES

Le BTSa comporte 8 épreuves obligatoires :

- 3 épreuves communes à tous les BTSa
- 5 épreuves spécifiques au BTSa ACSE-Agri (analyse technico-économique, systèmes d'exploitation, diagnostic, gestion de projet...)



CONDITIONS D'OBTENTION DU DIPLÔME

Pour obtenir le Brevet de Technicien Supérieur Agricole, l'apprenti-e doit atteindre :

- une moyenne générale $\geq 10/20$ sur l'ensemble des compétences évaluées,
- une moyenne $\geq 10/20$ sur les épreuves professionnelles, cœur du métier.

CONDITIONS D'ADMISSION

LE BTSA ACS-AGRI EST ACCESSIBLE AUX TITULAIRES DE :

- Bac Pro Agricole : CGEA, CGEVV, CPH, AP, Agroéquipement
- Bac Technologique STAV
- Bac Général (profil scientifique ou économique recommandé)
- Autre BTSA Agricole (reconversion ou double compétence)

QUALITÉS ATTENDUES

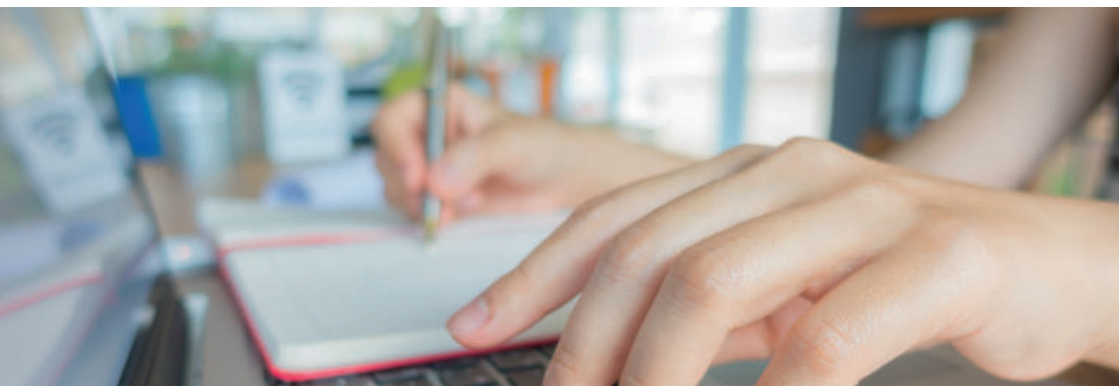
- Intérêt pour les systèmes agricoles et l'environnement,
- Goût pour l'analyse et la résolution de problèmes,
- Capacité à travailler à la fois en équipe et de manière autonome, avec une approche systémique.
- Motivation pour l'alternance et l'expérience en entreprise.

MODALITÉS D'INSCRIPTION



LES CANDIDATURES S'EFFECTUENT VIA LA PLATEFORME PARCOURSUP

- Accès au lien et aux pièces complémentaires sur le site du lycée Briacé (www.lycee.briace.com)
- Formulation des vœux et dépôt du dossier (bulletins, projet motivé, CV)
- Étude du dossier par l'équipe pédagogique du Pôle d'Enseignement Supérieur de Briacé
- Recrutement sur examen du dossier, entretien et test de positionnement
- Après acceptation : accompagnement personnalisé pour finaliser l'inscription et rechercher une entreprise d'apprentissage



DÉBOUCHÉS & POURSUITES D'ÉTUDES

DÉBOUCHÉS PROFESSIONNELS

Le BTSa ACS-Agri vous ouvre de nombreuses portes, que ce soit en exploitation agricole ou dans les structures qui accompagnent les agriculteurs. Grâce aux compétences que vous développerez en analyse, gestion, agroécologie et organisation du travail, vous pourrez évoluer vers des métiers techniques, de conseil ou de pilotage d'exploitation.

EXEMPLES DE MÉTIERS ACCESSIBLES :

- Technicien·ne d'exploitation (élevage, végétal, polyculture-élevage)
- Technicien·ne ou conseiller·ère agricole (coopératives, chambres d'agriculture, organismes d'élevage)
- Technico-commercial·e (intrants, équipements, alimentation animale, matériel agricole)
- Chef·fe d'exploitation ou porteur de projet d'installation
- Chargé·e de mission agriculture / environnement
- Conseiller·ère banque-assurance spécialisé agriculture

Ces métiers s'exercent dans des environnements variés : exploitations, coopératives, négoce, organismes de conseil, organisations professionnelles, collectivités ou entreprises de services agricoles.



POURSUITES D'ÉTUDES

De nombreux étudiants poursuivent leurs études pour se spécialiser ou accéder à des fonctions à responsabilité.

LICENCES PROFESSIONNELLES (BAC+3)

- Gestion et développement de l'entreprise agricole
- Productions animales ou végétales
- Agriculture biologique
- Agroéquipements
- Développement rural et innovations agricoles
- Conseil technico-économique

ÉCOLES D'INGÉNIEURS

Certaines écoles recrutent des étudiants issus de BTSa (via concours ou dossier) :

- Agrocampus Ouest, ESA Angers, UniLaSalle, ISA Lille, INP Purpan, VetAgro Sup

AUTRES VOIES POSSIBLES

- Certificats de spécialisation (CS) en productions, agroécologie, agroéquipement
- Bachelors en agriculture, agro-management ou environnement
- Formations à l'installation agricole et accompagnement par les Chambres d'agriculture

LA VIE ÉTUDIANTE



Entre patrimoine rénové, infrastructures modernes et immersion agricole, le Pôle d'Enseignement Supérieur de Briacé offre un cadre idéal pour étudier, partager et s'épanouir. Un campus qui allie charme historique et équipements contemporains, propice au travail, à la créativité et à la vie collective.

UN CAMPUS RÉNOVÉ DANS UN CADRE D'EXCEPTION

À partir de la rentrée 2026, la vie étudiante prendra place au cœur d'un château entièrement rénové, alliant charme historique et modernité.

Un espace commun, animé en collaboration avec les étudiants et leurs représentants deviendra le lieu central d'échanges, de convivialité et de vie de campus.

LE CAMPUS OFFRE :

- des salles de cours modernes et des espaces de coworking, adaptés aux études comme aux projets collaboratifs ;
- une salle dédiée au BDE, bureau des étudiants ;
- une salle "pause-café", pour échanger et se retrouver ;
- des services pratiques : micro-ondes, frigo, casiers personnels
- un Espace SharePoint collaboratif, facilitant le travail en équipe et le partage de documents.

UNE RESTAURATION ADAPTÉE AUX RYTHMES ÉTUDIANTS

Un service de restauration est proposé le midi, sur réservation, offrant deux formules :

- formule classique,
- ou snack.



UN ACCOMPAGNEMENT POUR SE LOGER SEREINEMENT

Briacé facilite la recherche de logement en centralisant les solutions proches du campus et en proposant une liste actualisée des hébergements disponibles

Un soutien utile pour s'installer sereinement dès la rentrée.

L'APPRENTISSAGE MODE D'EMPLOI

UN STATUT DE SALARIÉ

- Le jeune signe un contrat d'apprentissage et devient salarié en formation. Il doit donc trouver un employeur avec qui signer un contrat de travail.
- Une fois dans l'entreprise, l'apprenti(e) doit respecter le règlement intérieur et la durée hebdomadaire du travail (en principe de 35 heures, le temps de formation faisant partie intégrante de cette durée).
- Il a ensuite les mêmes droits que les autres salariés : 5 semaines au minimum de congés payés, protection maladie, maternité, accidents du travail... Il est bien sûr tenu d'effectuer les tâches confiées par l'employeur.

De son côté, l'employeur doit permettre à l'apprenti(e) d'apprendre son métier.

UNE FORMATION AU SEIN D'UNE UFA

L'apprenti(e) s'engage à suivre les cours théoriques assurés au sein du centre de formation d'apprentis (UFA) dans lequel il est inscrit.

UNE RÉMUNÉRATION

Un contrat d'apprentissage, c'est aussi une rémunération : selon l'âge, la durée du contrat et le diplôme préparé, le salaire varie de 27 à 100 % du SMIC ou du SMC.

Rémunération de l'apprenti(e) par mois la 1 ^{re} année		
Avant 18 ans	18-20 ans	21-25 ans
27% du SMIC	43% du SMIC	53% du SMIC
Rémunération de l'apprenti(e) par mois la 2 ^{ème} année		
Avant 18 ans	18-20 ans	21-25 ans
39 % du SMIC	51 % du SMIC	61 % du SMIC
Rémunération de l'apprenti(e) de 26 ans et plus		
100% du SMIC ou le salaire le + élevé entre le Smic et le salaire minimum conventionnel		



QUELLES AIDES POUR LES APPRENTI(E)S

UNE FORMATION GRATUITE

- La formation est gratuite pour l'apprenti(e). Le jeune en contrat d'apprentissage économise ainsi des frais importants. Ce sont les Opco (opérateurs de compétences) qui financent les contrats d'apprentissage.

AIDES AU LOGEMENT

- Bénéficiez de l'**aide personnalisée au logement** (APL) en vous inscrivant sur le site de la Caf.

AIDE AU FINANCEMENT DU PERMIS DE CONDUIRE :

- L'État verse une aide d'un **montant de 500 €** pour les jeunes **âgés entre 18 et 30 ans**, dont le **contrat d'apprentissage est en cours d'exécution** et qui préparent le permis.
- Obtenir son permis, tout comme avoir son premier logement constitue un premier pas dans la vie active.
- L'apprenti(e) doit faire la demande auprès de son CFA/UFA, qui lui indiquera les démarches à suivre.

AIDE AU REPAS

Selon votre formation et votre mode de restauration lors de votre présence à l'UFA, une aide pourra vous être attribuée et viendra en déduction de vos frais de restauration (-3€/sur le prix du repas). Nous vous donnerons des informations précises au cours de vos premières semaines de formation.





PORTES OUVERTES ET SALONS

Pour nous rencontrer lors de nos portes ouvertes ou salons, connectez-vous sur notre site www.lycee.briace.com et inscrivez vous à la date de votre choix



POUR VENIR

EN VOITURE

Lycée Briacé - 44430 Le Landreau
Nantes : 30 minutes - Parking Gratuit

COVOITURAGE : Inscription via la plateforme

Scoléo : www.scoléo.fr

TRANSPORTS SCOLAIRES

Le lycée Briacé est desservi par les transports scolaires **Aléop** :
transportscolaires@cc-sevreloire.fr

ACCESSIBILITÉ :



Règlementation ERP - Locaux accessibles aux personnes à mobilité réduite

Tél. : 02 40 06 43 33
Site web : www.briace.com

Adresse : Briacé
44430 LE LANDREAU

Retrouvez notre actualité sur les réseaux sociaux

@lyceebriace @lyceebriace #lycéebriacé groupebriacé

PÔLE D'ENSEIGNEMENT SUPÉRIEUR BRIACÉ

BTS

Gestion de la protection
de la Nature

BTS

Viticulture
Œnologie

BTS

Aménagements
Paysagers

BTS ACS'AGRI

Analyse, conduite et
stratégie de l'entreprise
agricole

 Apprentissage

